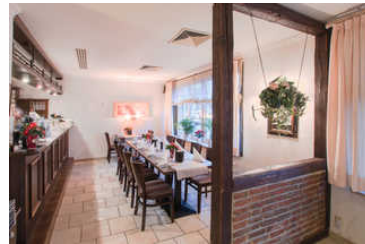


Hotel Ovelgöner Hof

Hotel - Gasthof - Apartment

Hansestadt Buxtehude





Beschreibung

Unser 3 Sterne-Superior-Hotel verfügt über 58 helle und moderne Zimmer mit gemütlicher und zeitgemäßer Einrichtung. Die Zimmer teilen sich in Einzel-, Doppel-, Mehrbettzimmer und Apartments auf.

Alle unsere gepflegten Hotelzimmer sind ausgestattet mit Dusche, WC, Kabelfernsehen und kostenlosem W-LAN.

Nach einer geruhsamen Nacht bieten wir unseren Gästen ein reichhaltiges Frühstücksbuffet

für einen guten Start in den Tag. Unser reichhaltiges Frühstücksbuffet ist bereits im Zimmerpreis inbegriffen.

Neben unserem Restaurant mit 50 Sitzplätzen verfügen wir über 3 weitere Veranstaltungsräume in denen wir Gesellschaften von bis zu 35, 65 sowie 160 Personen bewirten können.

Kostenlose Parkplätze, auch für LKW und Busse, befinden sich direkt neben dem Hotel.

Fahrräder können sicher abgestellt werden.

Überzeugen Sie sich selbst und lassen Sie sich von uns verwöhnen.

Wir freuen uns auf Sie!

Sprachen: englisch, deutsch

Doppelzimmer



Unsere Doppelzimmer sind alle modern, mit gemütlicher und zeitgemäßer Einrichtung ausgestattet.

Die Zimmer verfügen über Doppelbetten (180x200cm).

Alle unsere gepflegten Hotelzimmer sind ausgestattet mit Dusche, WC, Schreibtisch, Kofferablage, Spiegel Kabelfernsehen und kostenlosem W-LAN.

Unser reichhaltiges Frühstücksbuffet ist bereits im Preis inbegriffen.

Ausstattung Zimmer

Größe: 16 qm

Belegung max.: 2

Tiere willkommen: ja

WLAN: ja

TV: ja

Nichtraucher: ja

Hinweise zu Haustieren

Haustiere erlaubt

Allgemein: Doppelbett, für Monteure geeignet, Nichtraucher, radfreundlich, Schreibtisch, wanderfreundlich

Außenanlage: Busparkplatz, Fahrradunterstellmöglichkeit, Parkplatz

Essen & Trinken: Frühstück möglich, Halbpension, Restaurant im Hause

Sanitär: Dusche, Dusche/WC, Haartrockner

Service: Bettwäsche, EC-Karten, Handtücher, Internet im öff. Bereich, Kreditkarten, Tiere willkommen

Technik: LAN, WLAN, Kabel/Sat, TV, TV - Flachbild

Einzelzimmer



Unsere Einzelzimmer sind alle modern, mit gemütlicher und zeitgemäßer Einrichtung ausgestattet.

Die Zimmer verfügen über kleine französische Betten (140x200cm) oder Einzelbetten (90x200cm).

Alle unsere gepflegten Hotelzimmer sind ausgestattet mit Dusche, WC, Schreibtisch, Kofferablage, Spiegel Kabelfernsehen und kostenlosem W-LAN.

Unser reichhaltiges Frühstücksbuffet ist bereits im Preis inbegriffen.

Ausstattung Zimmer

Belegung max.: 1

Tiere willkommen: ja

WLAN: ja
TV: ja
Nichtraucher: ja

Hinweise zu Haustieren

Haustiere erlaubt

Allgemein: Einzelbett, französisches Bett, für Monteure geeignet, Nichtraucher, radfreundlich, Schreibtisch, wanderfreundlich

Außenanlage: Busparkplatz, Fahrradunterstellmöglichkeit, Parkplatz

Essen & Trinken: Frühstück möglich, Halbpension, Restaurant im Hause

Sanitär: Dusche, Dusche/WC, Haartrockner

Service: Bettwäsche, EC-Karten, Handtücher, Internet im öff. Bereich, Kreditkarten, Tiere willkommen

Technik: LAN, WLAN, Kabel/Sat, TV, TV - Flachbild

Zweibettzimmer



Unsere Twinzimmer sind alle modern, mit gemütlicher und zeitgemäßer Einrichtung ausgestattet.

Die Zimmer verfügen über zwei Einzelbetten (90x200cm)

Alle unsere gepflegten Hotelzimmer sind ausgestattet mit Dusche, WC, Schreibtisch, Kofferablage, Spiegel Kabelfernsehen und kostenlosem W-LAN.

Unser reichhaltiges Frühstücksbuffet ist bereits im Preis inbegriffen.

Ausstattung Zimmer

Belegung max.: 2
Tiere willkommen: ja
WLAN: ja
TV: ja
Nichtraucher: ja

Hinweise zu Haustieren

Haustiere erlaubt

Allgemein: für Monteure geeignet, getrennt stehende Betten, Nichtraucher, radfreundlich, wanderfreundlich

Außenanlage: Busparkplatz, Fahrradunterstellmöglichkeit, Parkplatz

Essen & Trinken: Frühstück möglich, Halbpension, Restaurant im Hause

Sanitär: Dusche, Dusche/WC, Haartrockner

Service: Bettwäsche, EC-Karten, Handtücher, Internet im öff. Bereich, Kreditkarten, Tiere willkommen

Technik: WLAN, Kabel/Sat, TV, TV - Flachbild

Allgemeine Lageinformationen

Hotel Ovelgöner Hof in direkter Nähe zu Hamburg und dem Alten Land. In Buxtehude-Ovelgönne gelegen, finden Feriengäste, Kurzurlauber und

Geschäftsleute in unserem 3-Sterne-Superior-Hotel eine komfortable und gemütliche Übernachtungsmöglichkeit.

Strategisch günstig zwischen Neu Wulmstorf und Buxtehude gelegen, sind viele Ausflugsziele leicht zu erreichen.



Entfernungen

Autobahn: 8.6 km

Bahnhof: 6.2 km

Geldautomaten/Bank: 3 km

Bushaltestelle: 100 m

Flughafen: 41.9 km

Golfplatz: 1.5 km

Krankenhaus/Klinik: 5.2 km

Restaurant: 0 m

S-Bahn: 5.1 km

Supermarkt: 3.3 km

Tourist-Information: 5.3 km

Zentrum: 5 km

Objekt ID: 94511