

# Ferienhaus Am Elbdeich

Ferienwohnung

Grünendeich



## Beschreibung

Unmittelbar am Deich gelegen bietet Ihnen in unserem in 2022 errichteten Haus komfortable Ferienwohnungen und somit einen unvergesslichen Urlaub an der Elbe. - keine Monteure -

Sprachen: deutsch

## Ferienwohnung Elbe





Offener Wohnbereich mit Essecke und Küchenzeile.

2 Schlafzimmer und 1 Bad mit ebenerdiger Dusche. Balkonzugang vom Wohnbereich. Alle Fenster haben Rollläden und Mückenschutz.

Im Erdgeschoß (Hochparterre) gelegen befindet sich die komfortabel und neu eingerichtete Wohnung Elbe in unserem neugebauten Haus direkt am Elbdeich. Eben über die Straße, kurz die Treppe rauf erreichen Sie die Deichkrone, Ihren Aussichtspunkt auf die vorbeifahrenden Schiffe. Mit allem Erdenklichen ausgestattet finden Sie in unserem Neubau Ihr Quartier für die kostbarsten Tage im Jahr. Die Wohnung ist für bis zu 3 Personen eingerichtet. 2 Schlafzimmer. Für Ihre Fahrräder haben wir eine Abstellmöglichkeit in einer abschließbaren Garage.

Keine Monteure

## Ausstattung Zimmer

Größe: 77 qm

Belegung max.: 3

Anzahl Schlafzimmer: 2

WLAN: ja

TV: ja

Nichtraucher: ja

### Hinweise zu Haustieren

Haustiere nicht erlaubt

**Allgemein:** allergikerger. (tierfrei), Balkon, Doppelbett, Fahrradraum abschließbar, französisches Bett, Heizung, Insektenschutz/Gaze, Nichtraucher, Nichtraucherhaus, radfreundlich

**Außenanlage:** Fahrradunterstellmöglichkeit, Parkplatz

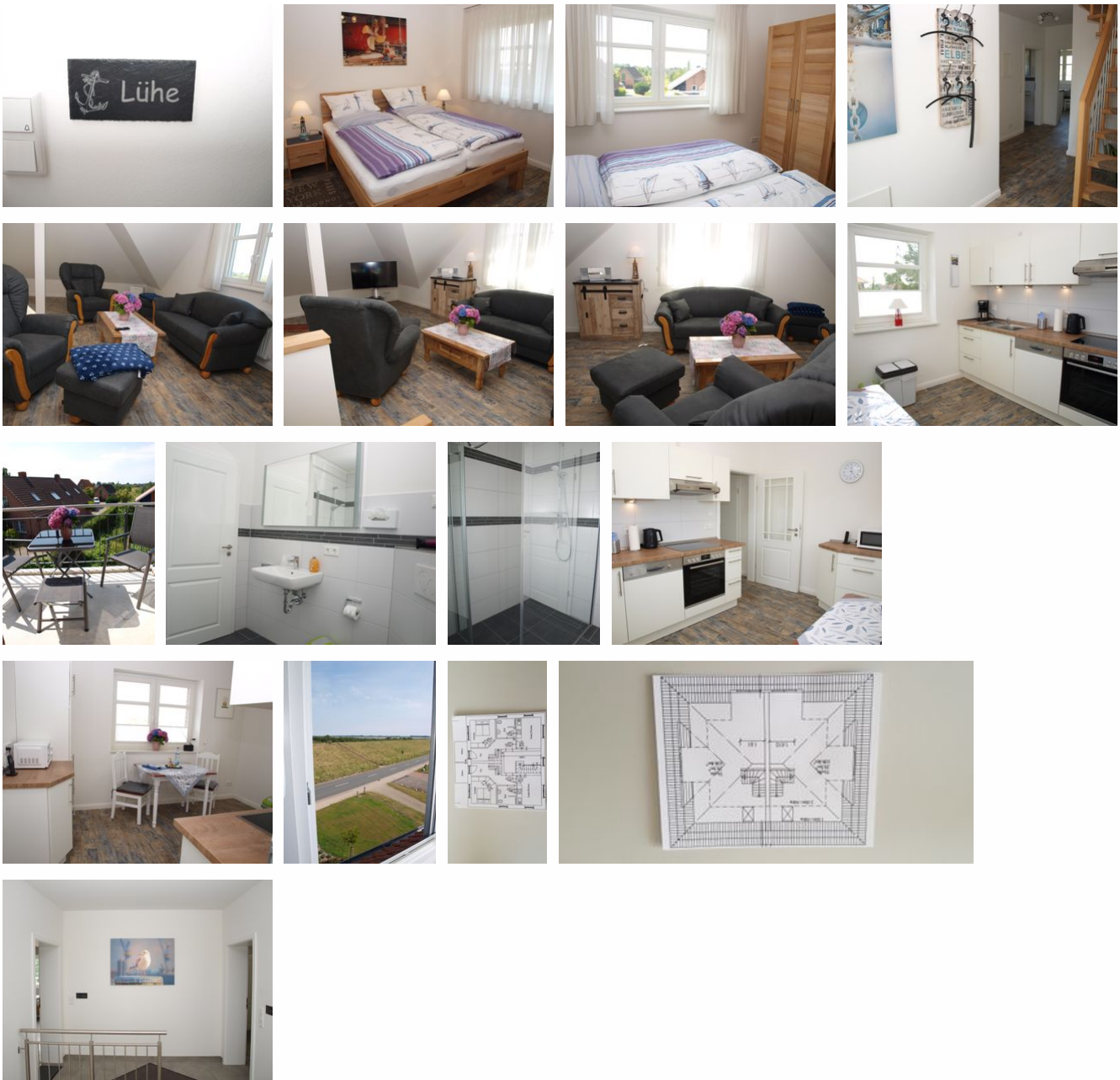
**Küche:** Backofen, Gefriermöglichkeit, Küche (offen), Kühlschrank, Mikrowelle, Spülmaschine

**Sanitär:** Dusche/WC, Haartrockner

**Service:** Bettwäsche, Einkaufsservice, Handtücher, Safe, Safe

**Technik:** CD-Player, DVD-Player, WLAN, Kabel/Sat, Telefon, TV, TV - Flachbild, Wecker

## Ferienwohnung Lühe



Alle Fenster haben Rollläden und Mückenschutz.

Im Obergeschoss über 2 Ebenen befindet sich die komfortabel und neu eingerichtete Wohnung Lühe in unserem neugebauten Haus direkt am Elbdeich. Mit allem Erdenklichen ausgestattet finden Sie in unserem Neubau ihr Quartier für die kostbarsten Tage im Jahr. Die Wohnung ist mit Balkon und für 2 Personen eingerichtet. Vom Wohnstudio uneingeschränkter Elbblick Elbaufwärts Richtung Hamburg. Alle Fenster sind mit Rollläden und Mückenschutz ausgestattet. Für Ihre Fahrräder haben wir eine Abstellmöglichkeit in einer abschließbaren Garage.

Keine Monteure

## Ausstattung Zimmer

Größe: 75 qm

Belegung max.: 2

Anzahl Schlafzimmer: 1

WLAN: ja

TV: ja

Nichtraucher: ja

## Hinweise zu Haustieren

Haustiere nicht erlaubt

**Allgemein:** allergikerger. (tierfrei), Balkon, Deichblick, Doppelbett, Fahrradraum abschließbar, Heizung, Insektenschutz/Gaze, Nichtraucher, Nichtraucherhaus, Panoramablick, radfreundlich

**Außenanlage:** Fahrradunterstellmöglichkeit, Parkplatz

**Küche:** Backofen, Gefriermöglichkeit, Kühlschrank, Mikrowelle, separate Küche, Spülmaschine

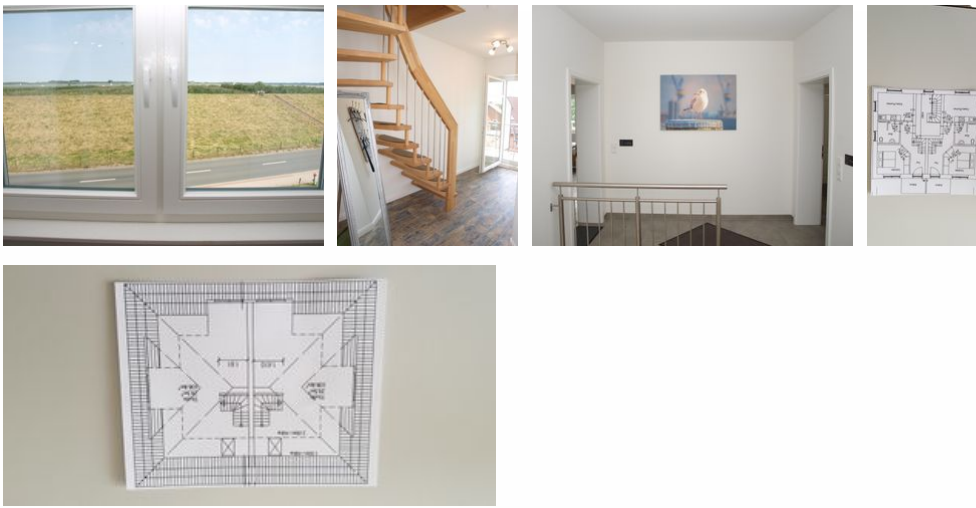
**Sanitär:** Dusche/WC, Haartrockner

**Service:** Bettwäsche, Einkaufsservice, Handtücher, Safe, Safe, Tiere nicht erlaubt

**Technik:** CD-Player, DVD-Player, WLAN, Kabel/Sat, Telefon, TV, TV - Flachbild, Wecker

## Ferienwohnung Schwinge





Alle Fenster haben Rollläden und Mückenschutz.

Im Obergeschoss über 2 Ebenen befindet sich die komfortabel und neu eingerichtete Wohnung Schwinge in unserem neugebauten Haus direkt am Elbdeich. Mit allem Erdenklichen ausgestattet finden Sie in unserem Neubau ihr Quartier für die kostbarsten Tage im Jahr. Die Wohnung ist mit Balkon und für 2 Personen eingerichtet. Vom Wohnstudio uneingeschränkter Elbblick Elbabwärts Richtung Stade. Alle Fenster sind mit Rollläden und Mückenschutz ausgestattet. Für Ihre Fahrräder haben wir eine Abstellmöglichkeit in einer abschließbaren Garage.

Keine Monteure

## Ausstattung Zimmer

Größe: 75 qm

Belegung max.: 2

Anzahl Schlafzimmer: 1

WLAN: ja

TV: ja

Nichtraucher: ja

### Hinweise zu Haustieren

Haustiere nicht erlaubt

**Allgemein:** allergikergger. (tierfrei), Balkon, Deichblick, Doppelbett, Fahrradraum abschließbar, Heizung, Insektenschutz/Gaze, Nichtraucher, Nichtraucherhaus, Panoramablick, radfreundlich

**Außenanlage:** Fahrradunterstellmöglichkeit, Parkplatz

**Küche:** Backofen, Gefriermöglichkeit, Kühlschrank, Mikrowelle, separate Küche, Spülmaschine

**Sanitär:** Dusche, Dusche/WC, Haartrockner

**Service:** Bettwäsche, Einkaufsservice, Handtücher, Safe, Safe, Tiere nicht erlaubt

**Technik:** CD-Player, DVD-Player, WLAN, Kabel/Sat, Telefon, TV, TV - Flachbild, Wecker

# Allgemeine Lageinformationen

Direkt am Deich gelegen und nur 800 m vom Lüheanleger entfernt.



## Entfernungen

- Arzt: 1 km
- Autobahn: 7 km
- Bäcker: 2.5 km
- Bahnhof: 8 km
- Geldautomaten/Bank: 2.5 km
- Bushaltestelle: 400 m
- Flughafen: 50 km
- Krankenhaus/Klinik: 15 km
- Höhe über dem Meeresspiegel: 2 km
- Radweg: 400 m
- Restaurant: 1 km
- S-Bahn: 8 km
- Strand: 9 km
- Supermarkt: 2.5 km
- Tourist-Information: 900 m
- Zentrum: 2.5 km

Objekt ID: 140954