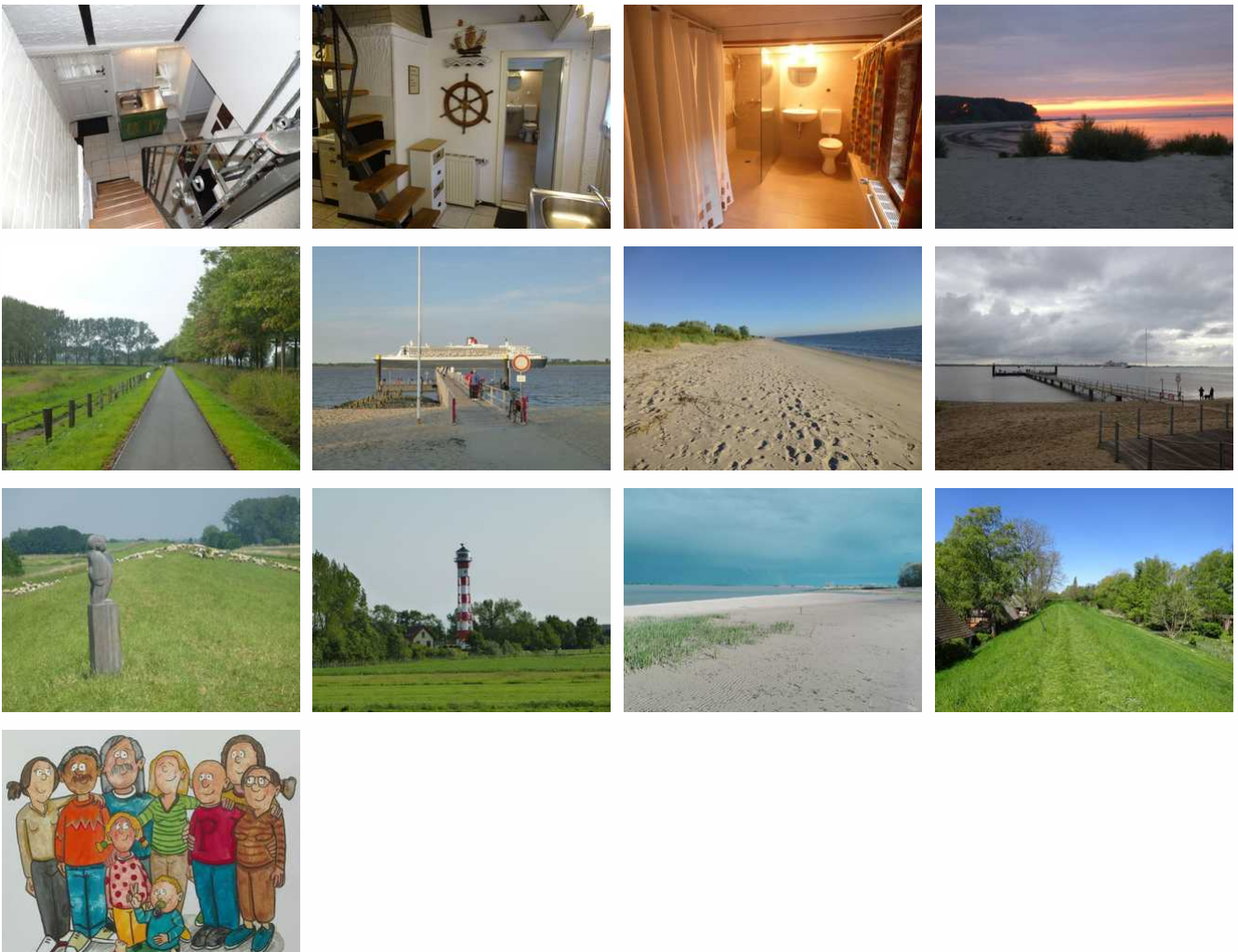


Ferienhaus Reetdachkate

Ferienhaus

Drochtersen





Beschreibung

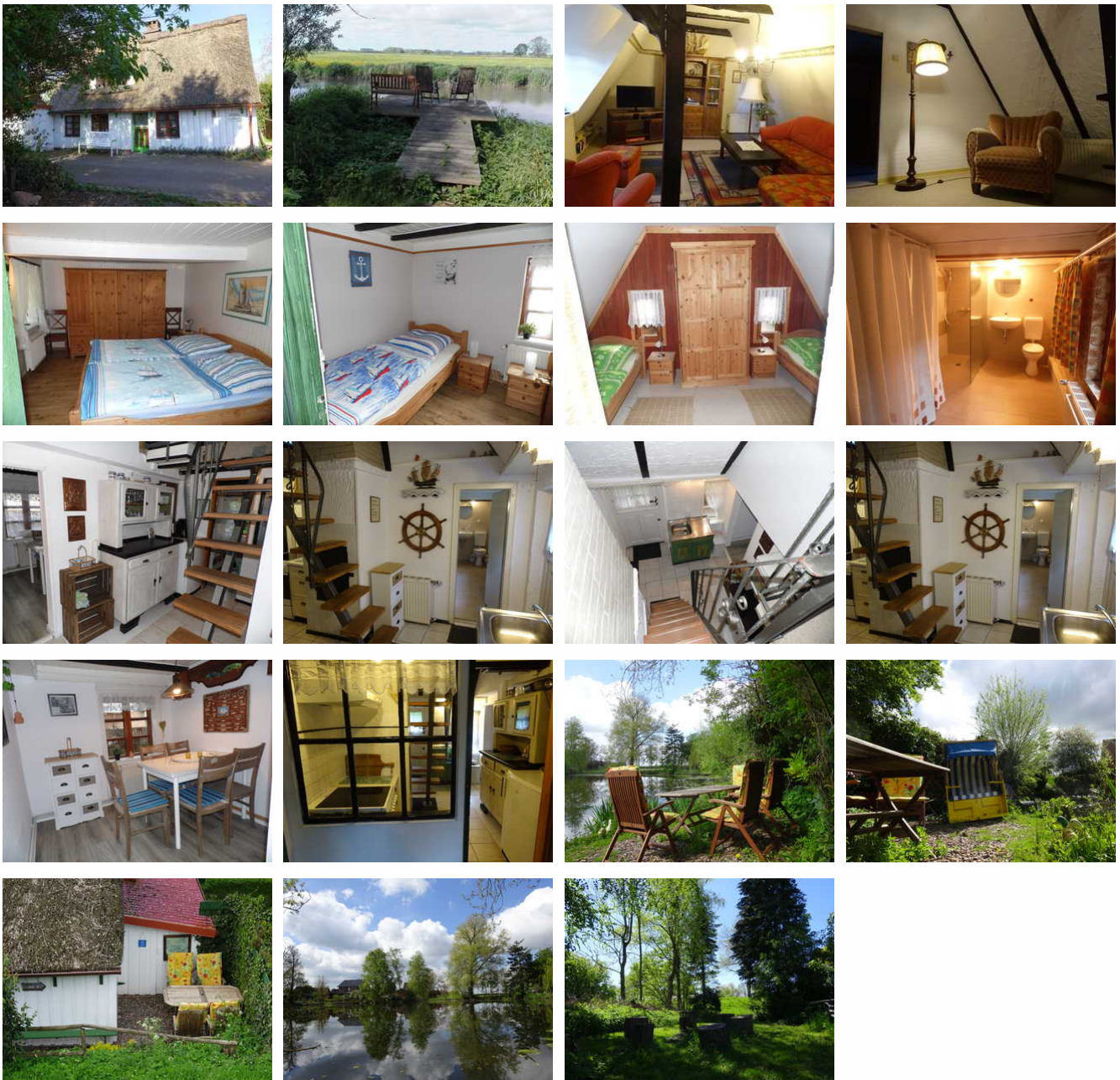
Sie suchen ein Reetdachferienhaus in der Nähe der Elbinsel Krautsand in Sandstrandnähe (3 km) der Elbe und möchten Kreuzfahrtschiffe hautnah erleben. Durch zwei Brücken ist die Elbinsel mit dem Festland verbunden. Ab 1620 entstanden die ersten richtigen Häuser auf Krautsand, die auf Erdhügel (Wurten) zum Schutz gegen die Sturmfluten der Elbe erbaut wurden. Erst 1976 wurde Krautsand eingedeicht. Typisch für Krautsand sind die Häuser auf Wurten, die Reetdachhäuser, die Obsthöfe, die Viehweiden, die kleinen

Naturschutzgebiete, die Häfen, die kleine Seefahrerkirche zum Guten Hirten und der schöne Sandstrand, der mit den anschließenden Wattflächen ca. 7 km lang ist. Zwischen Deich und Strand bieten Bäume und Weiden Unterschlupf vor Wind, Regen und Sonne. Hier können Sie am herrlichen Sandstrand liegen, in der nahen Fahrrinne die großen und kleinen Schiffe beobachten und gefahrlos bei Ebbe wattwandern und dies alles ohne Kurtaxe. Auf 20 km Rad- und Wanderwege können Sie Krautsand erkunden. Die Hansestadt Stade ist nur ca. 22 km entfernt.

Zum Ferienhaus gehört direkt am Haus ein Seegrundstück und ein Grundstück an der Süderelbe mit Angelsteg. Zwei Parkplätze und ein Fahrradschuppen finden Sie direkt am

Sprachen: englisch, deutsch

Reetdachkate



Die Reetdachkate ist ca. 91 m² groß. Im Erdgeschoss befinden sich ein großes Schlafzimmer mit Doppelbett, 1 Schlafzimmer mit 1 Einzelbett, Flur, 1 Küche (Backofen und Cerankochfeld, Microwelle, Kaffeemaschine, Wasserkocher, Kühlschrank mit Gefrierfach und Spüle), 1 Esszimmer und das Badezimmer mit WC und ebenerdiger Dusche. Im Obergeschoss befindet sich das gemütliche Wohnzimmer und ein weiteres Schlafzimmer mit 2 Einzelbetten.

Die Zimmer im Erdgeschoss sind ca. 2 m hoch. Zum Dachgeschoss (Deckenhöhe 2,30 m) mit dem gemütlichen Wohnzimmer mit Leseecke und einem weiteren Schlafzimmer mit 1 Einzelbett führt eine steile Treppe. Das Ferienhaus verfügt über einen Fernseher und eine Kompaktanlage mit DVD Spieler. Durch den Kabelanschluß stehen Ihnen über 20 TV Programme zur Auswahl. Im Esszimmer steht ein kleines Radio. Hinter dem Haus befindet sich noch eine kleine windgeschützte Terrasse unter einem großen Apfelbaum.

Die Reetdachkate ist ca. 91 m² groß. Im Erdgeschoss befinden sich ein großes Schlafzimmer mit Doppelbett, 1 Schlafzimmer mit 1 Einzelbett, Flur, 1 Küche (Backofen und Cerankochfeld, Microwelle, Kaffeemaschine, Wasserkocher, Kühlschrank mit Gefrierfach und Spüle), 1 Esszimmer und das Badezimmer mit WC und ebenerdiger Dusche. Im Obergeschoss befindet sich das gemütliche Wohnzimmer und ein weiteres Schlafzimmer mit 2 Einzelbetten.

Die Zimmer im Erdgeschoss sind ca. 2 m hoch. Zum Dachgeschoss (Deckenhöhe 2,30 m) mit dem gemütlichen Wohnzimmer mit Leseecke und einem weiteren Schlafzimmer mit 1 Einzelbett führt eine steile Treppe. Das Ferienhaus verfügt über einen

Fernseher und eine Kompaktanlage mit DVD Spieler. Durch den Kabelanschluß stehen Ihnen über 20 TV Programme zur Auswahl. Im Esszimmer steht ein kleines Radio. Hinter dem Haus befindet sich noch eine kleine windgeschützte Terrasse unter einem großen Apfelbaum.

Ausstattung Zimmer

Größe: 91 qm

Belegung max.: 5

Anzahl Schlafzimmer: 3

Tiere willkommen: ja

WLAN: ja

TV: ja

Hinweise zu Haustieren

max. 2 Hunde

Allgemein: Deichblick, Doppelbett, Einzelbett, Fahrradraum abschließbar, familienfreundlich, für Monteure geeignet, getrennt stehende Betten, Hochstuhl, Insektenschutz/Gaze, Nichtraucher, Nichtraucherhaus, radfreundlich, Reise-/Kinderbett, separates Grundstück, Strandkorb (persönlich), Terrasse, wanderfreundlich

Außenanlage: Bootssteg, Fahrradunterstellmöglichkeit, Garten zur Nutzung, hauseigener Strand/Seezugang, Parkplatz, Sitzecke im Garten, Strandkorb

Essen & Trinken: Grillmöglichkeit

Küche: Backofen, Gefriermöglichkeit, Küche (offen), Kühlschrank, Mikrowelle

Sanitär: Dusche/WC

Service: Bettwäsche, Handtücher, Tiere willkommen

Technik: CD-Player, DVD-Player, WLAN, Kabel/Sat, TV, TV - Flachbild

Allgemeine Lageinformationen

Das Ferienhaus Reetdachkate finden Sie in Drochtersen / Dornbusch in der Urlaubsregion Altes Land am Elbstrom. Von hier bieten sich viele Ausflugsziele an (Hamburg, Stade, Bremen, Wischhafen, Altes Land) Die Elbe ist nur 3 km vom Ferienhaus entfernt, Dort ist auch der schöne Sandstrand.

Das Ferienhaus finden Sie in einer ruhigen Sackgasse. Die Deckenhöhe beträgt im Erdgeschoss ca. 2 m und im Dachgeschoss 2,30 m. Falls Sie die steile Treppe zum Wohnzimmer aus gesundheitlichen Gründen nicht benutzen können, richten wir Ihnen das Esszimmer gemütlich als Wohnzimmer mit Fernseher ein.(für max 2 Personen) Bei Anreise sind die Betten bezogen und das Ferienhaus ist bei kaltem Wetter vorgeheizt.



Entfernungen

Autobahn: 25 km	Badestelle/Gewässer: 3 km	Bäcker: 500 m	Bahnhof: 25 km
Geldautomaten/Bank: 2 km	Flughafen: 65 km	Krankenhaus/Klinik: 25 km	Höhe über dem Meeresspiegel: 0 m
Radweg: 1 km	Restaurant: 5 km	S-Bahn: 25 km	Schwimm-/Spaßbad: 25 km
Strand: 3 km	Supermarkt: 4 km	Therme: 25 km	Tourist-Information: 5 km
Wanderweg: 1 km	Zentrum: 5 km		

Familie Schröder



Objekt ID: 127418