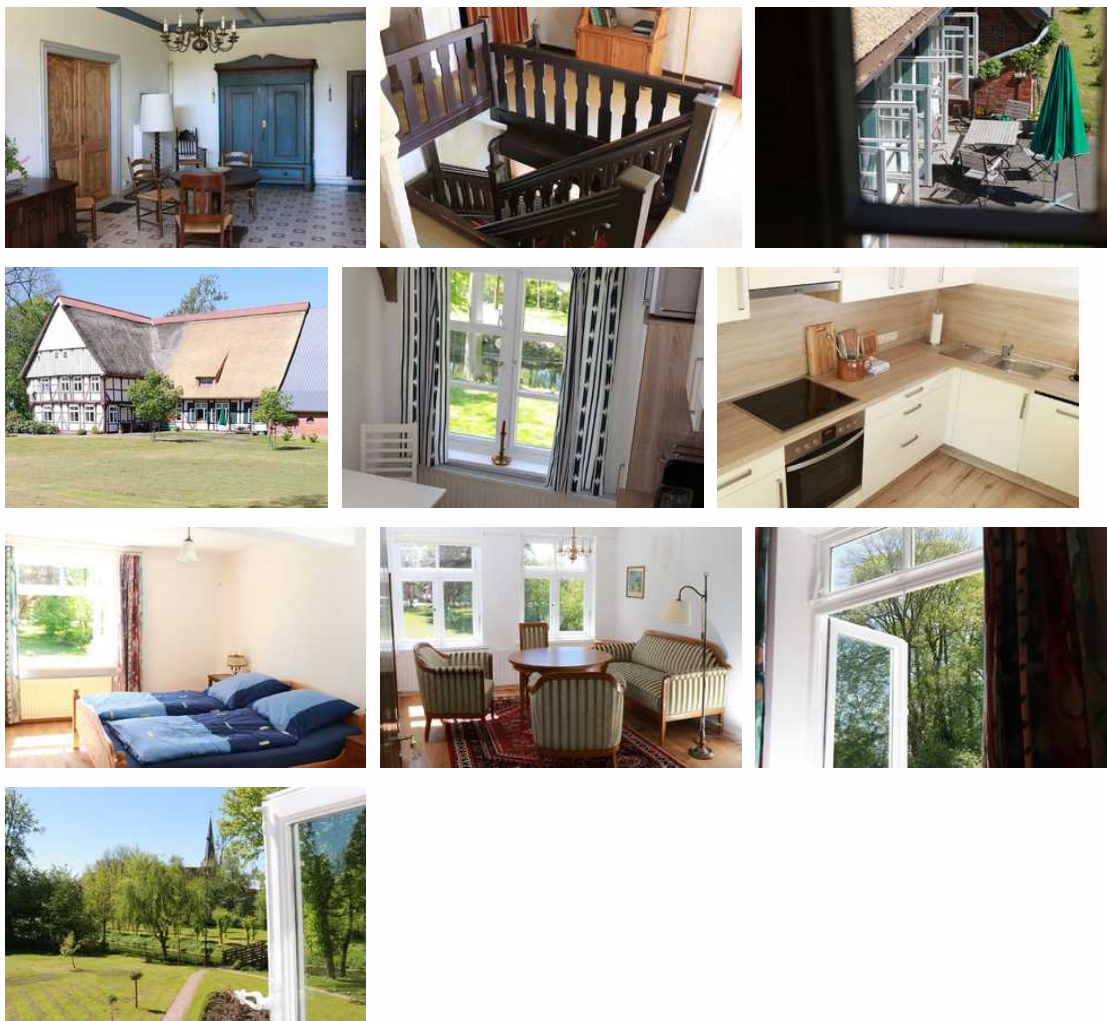


Ferienwohnung Oerichsheil

Ferienwohnung - Reetdachhaus - Guts-/Herrenhaus

Oederquart



Beschreibung

Die Ferienwohnung befindet sich im Obergeschoss des Hauses und wurde im Jahr 2017 gründlich saniert. Vom Wohn- und Schlafzimmer aus genießen Sie den Ausblick Richtung Süden des großzügigen Gartens. Zum Wohnzimmer gehört eine kleine Sitzecke, im Schlafzimmer befinden sich ein Doppelbett (1,80 x 2,00 m). Beide Räume sind ca. 16 Quadratmeter groß. Der Aufenthalt im Garten ist selbstverständlich gestattet.

Die Ferienwohnung Oerichsheil umfasst zudem ein vollausgestattetes Badezimmer mit Dusche, Badewanne und WC sowie eine moderne Küche mit Herd, Mikrowelle, Kaffeemaschine, Toaster und Geschirr für mindestens drei Personen.

Ebenfalls zur Ferienwohnung gehört ein kleines gesondertes Einzelzimmer mit einem Einzelbett (0,90 x 2,00 m), das bei Bedarf genutzt werden kann.

Letzte Renovierung: 2018

Sprachen: englisch, französisch, deutsch

Ferienwohnung Oerichsheil



Nichtraucherwohnung, ruhige Lage

Ausstattung Zimmer

Größe: 40 qm

Belegung max.: 3

Anzahl Schlafzimmer: 1

WLAN: ja

Nichtraucher: ja

Spülmaschine: ja

Hinweise zu Haustieren

Haustiere nicht erlaubt

Allgemein: Doppelbett, Einzelbett, erneuerbare Energien, Heizung, Nichtraucher, Nichtraucherhaus, Panoramablick, radfreundlich, wanderfreundlich

Außenanlage: Fahrradunterstellmöglichkeit, Garten zur Nutzung, Parkplatz, Sitzecke im Garten

Küche: Backofen, Gefriermöglichkeit, Kühlschrank, Mikrowelle, separate Küche, Spülmaschine

Sanitär: Badewanne, Dusche, Haartrockner, WC-Toilette

Service: Bettwäsche, Handtücher, Internet im öff. Bereich, Tiere nicht erlaubt

Technik: WLAN, Kabel/Sat, TV - Flachbild, Wecker

Allgemeine Lageinformationen

Unsere Ferienwohnung befindet sich inmitten des kleinen Dorfes Oederquart im schönen Kehdinger Land. Genießen Sie die Ruhe und Idylle des Landlebens oder entdecken Sie die vielfältigen Freizeitangebote der Region gemeinsam mit Ihren Liebsten.



Entfernungen

- Arzt: 4 km
- Autobahn: 33 km
- Badestelle/Gewässer: 8.6 km
- Bäcker: 4 km
- Bahnhof: 22 km
- Geldautomaten/Bank: 2.8 km
- Bushaltestelle: 2 km
- Flughafen: 76 km
- Freizeitpark: 18 km
- Golfplatz: 45 km
- Krankenhaus/Klinik: 31 km
- Höhe über dem Meeresspiegel: 0 m
- (Kur-)Park/Wald: 18 km
- Radweg: 500 m
- Restaurant: 2.8 km
- S-Bahn: 33 km
- Schwimm-/Spaßbad: 31 km
- Strand: 15 km
- Supermarkt: 4 km
- Therme: 31 km
- Tourist-Information: 6.5 km
- Wanderweg: 2 km
- Zentrum: 2.8 km

Objekt ID: 106913