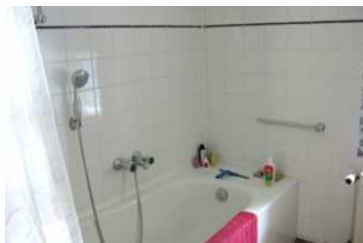


Ferienhaus Zander

Ferienhaus - Reetdachhaus

Balje



Beschreibung

Das Haus ist liebevoll und ziemlich komplett ausgestattet. In Küche und Speisekammer finden Sie außer Tassen, Tellern, Besteck, Schüsseln, Töpfen, Pfannen u. ä. viele Dinge, die das Leben schöner machen sowie einige kleine Haushaltshelfer, die das Leben manchmal erleichtern. Selbstverständlich gibt es diverse Gläser, die im Wohnraum im Schrank neben dem Ofen zu finden sind. Kinder sind willkommen, für sie gibt es im Bad entsprechende „Helferlein“, wie auch einen Hochstuhl, Malzeug, Spiele, Kinderbücher und ein Reisebett. Für Allergiker stelle ich entsprechende Bettdecken und Kissen zur Verfügung. Beheizt wird das Haus mit Gas, alternativ mit Holz im gusseisernen Kaminofen. Im Atelier ist keine Heizung, es ist jedoch oft wärmer als das Haus (im Winter ist es jedoch nicht nutzbar). Ich beziehe Ökostrom der Firma Naturstrom. Zwei Hinweise noch: die

Türen sind relativ niedrig!!! Und: viele der Bilder im Haus und Atelier sind von mir, da ich auch Künstlerin bin. Von meinen MieterInnen wünsche ich mir, dass sie so viel Gefallen und Freude an allen Dingen finden, dass sie damit sorgsam und liebevoll umgehen.

Im Sommer besteht die Möglichkeit auch das Haus im Garten (Atelier) zu buchen, das 2 Personen beherbergen kann.

Sprachen: englisch, italienisch, deutsch

Ferienhaus Zander



Ausstattung Zimmer

Größe: 100 qm

Belegung max.: 6

Anzahl Schlafzimmer: 1

Tiere willkommen: ja

TV: ja

Nichtraucher: ja

Hinweise zu Haustieren

Nur Hunde erlaubt

Allgemein: Doppelbett, ebenerdig, familienfreundlich, Heizung, Hochstuhl, Insektenschutz/Gaze, Kamin, Nichtraucher,

Nichtraucherhaus, radfreundlich, Reise-/Kinderbett, Schlafsofa, separates Grundstück, Terrasse, Wohn/Schlafraum komb.

Außenanlage: Garten zur Nutzung, Parkplatz, Sitzecke im Garten

Küche: Backofen, Küche (offen), Kühlschrank, separate Küche, Spülmaschine

Sanitär: Bad/WC, Badewanne, Haartrockner

Service: Bettwäsche, Handtücher, Kleinkinderausstattung, Tiere willkommen

Technik: CD-Player, Telefon, TV

So haben Gäste nach ihrem Aufenthalt bewertet

4 von max. 6 Punkten bei 1 Bewertung

Punkte	1	2	3	4	5	6
Ausstattung Zimmer/Fewo	●	●	●	●	●	
Sauberkeit	●	●	●			
Service & Freundlichkeit	●	●	●			
Lage der Unterkunft (wie beschrieben)	●	●	●	●	●	
Beschreibung entsprach der Unterkunft	●	●	●	●	●	
Preis-Leistung	●	●	●	●		
Empfehlenswert	●	●	●	●		

Allgemeine Lageinformationen

Genießen Sie Ihren Urlaub in einem idyllisch gelegenen Reetdachhaus inmitten eines großen alten Obstgartens. Das Haus wurde 1825 erbaut und 1992 saniert bzw. modernisiert. Zum Wohlfühlen eignen sich sowohl die ca. 100 m² Innenfläche, der 4000 m² große Garten als auch die Umgebung mit vielen attraktiven Ausflugszielen. Das kleine Haus im Garten, das so genannte Atelier, werden Ihre Kinder lieben. Insgesamt können im Haus 8-9 Personen wohnen, im Atelier bis 4 Personen. Auch Ihre Hunde sind willkommen.

Die „kleine Oase“ liegt in Balje-Süderdeich im Kehdinger Land, zwischen Stade und Cuxhaven, nahe der Elbmündung. Unweit führt der Elbe-Radweg vorbei – aber auch andere sehr idyllische Radrouten. Gegenüber vom Haus liegt der See Bleicher, in dem Hechte geangelt werden können. Es gibt im Haus kein Telefon und kein Internet – Erholung pur! Und: der fantastische Sternenhimmel wird seinen Teil dazu beitragen!

Also, auf nach Niedersachsen, nach dem Motto: „Pack die Badehose (und das Rad!!) ein, nimm dein kleines Schwesterlein und dann nischt wie raus nach Balje...“



Entfernungen

Arzt: 100 m

Autobahn: 56 km

Badestelle/Gewässer: 25 km

Bahnhof: 14 km

Geldautomaten/Bank: 12 km

Flughafen: 87 km

Freizeitpark: 19 km

Golfplatz: 60 km

Krankenhaus/Klinik: 23 km

Höhe über dem Meeresspiegel: 0 m

(Kur-)Park/Wald: 19 km

Restaurant: 5.5 km

S-Bahn: 14 km

Schwimm-/Spaßbad: 23 km

Strand: 41 km

Supermarkt: 12 km

Therme: 23 km

Tourist-Information: 18.5 km

Objekt ID: 106388