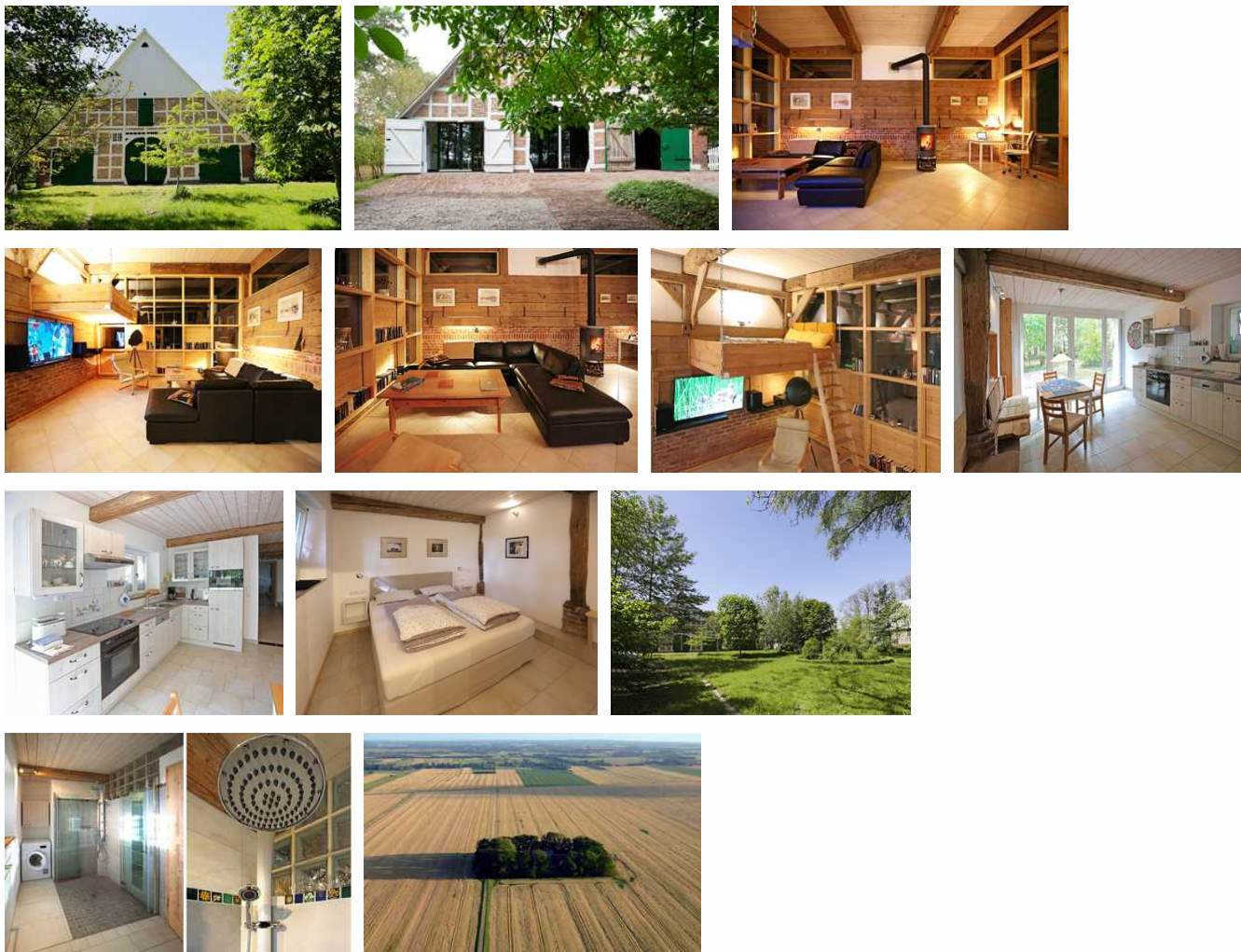


Feldhof Oase

Ferienhaus

Oederquart



Beschreibung

Die Feldhof-Oase in idyllischer Alleinlage.

Im großzügigen Wohnbereich mit Kaminofen fühlen Sie sich zu jeder Jahreszeit wohlig geborgen. Hier in diesem liebevoll und individuell eingerichteten Ferienhaus wird es Ihnen leicht fallen vom hektischen Alltag so richtig abzuschalten.

Genießen Sie die Natur in einem großen parkartig angelegten Garten.

Beobachten Sie im späten Frühjahr den Bussardhorst in den alten Eichenbäumen oder lauschen Sie den hellen Rufen der Eulen in der Dunkelheit. Mit etwas Glück laufen Ihnen auch braungraue Hasen oder scheue Rehe vor den großen Fensterwänden vorbei.

Letzte Renovierung: 2015

Sprachen: englisch, deutsch

Ferienhaus Feldhof Oase



Räume und Ausstattung

Dieses Ferienhaus ist das Ergebnis einer einfühlsamen und kreativen Restaurierung einer

denkmalgeschützten Scheune aus dem Jahr 1831

mit Eichenfachwerk und Holzgebälk. Es ist die einzige Wohnung im Haus - ohne Nachbargeräusche und ohne persönliche Einschränkungen - mit freiem Blick ins Grüne. Wohnfläche 80 qm, großem Gartenbereich und eigener Garage im Haus.

- Außergewöhnliche architektonische Details mit Durchblicken zwischen den Räumen
- Durchblicke in den original restaurierten Scheunenbereich mit altem Gebälk und Strohschober
- Durchgängig mit Fussbodenzentralheizung und Warmwasserversorgung ausgestattet
- super wärme- und schallgedämmte Fenster und Wände
- absolute ungestörte Wohneinheit
- Für Allergiker geeignet (keine Haustiere)
- Nicht für Kinder unter 12 Jahren geeignet
- Alles ebenerdig
- Nichtraucher

Ausstattung Zimmer

Größe: 80 qm

Belegung max.: 4 qm

Anzahl Schlafzimmer: 1 Schlafzimmer

WLAN: ja

Nichtraucher: ja

Waschmaschine: ja

Hinweise zu Haustieren

Haustiere nicht erlaubt

Allgemein: allergikerfreundlich, allergikerger. (tierfrei), behindertenfreundlich(Obj.), Doppelbett, ebenerdig, französisches Bett, Heizung, Insektenschutz/Gaze, Kachelofen, Nichtraucher, Nichtraucherhaus, radfreundlich, Schreibtisch, Terrasse

Außenanlage: Fahrradunterstellmöglichkeit, Garage, Garten zur Nutzung, Parkplatz, Sitzecke im Garten

Essen & Trinken: Grillmöglichkeit

Küche: Backofen, Gefriermöglichkeit, Küche (offen), Kühlschrank, Mikrowelle, separate Küche, Spülmaschine

Sanitär: Dusche, WC-Toilette

Service: Bettwäsche, Handtücher, Tiere nicht erlaubt, Trockner, Waschmaschine

Technik: CD-Player, DVD-Player, WLAN, Kabel/Sat, TV - Flachbild

Allgemeine Lageinformationen

Ruhige Lage im Außenbereich. 800 Meter von der Straße entfernt, ohne Nachbarn. Gute Erreichbarkeit von Elbe (Krautsand) und Nordsee (Otterndorf und Cuxhaven). Elbfähre nach Glückstadt in 7 km Entfernung.



Entfernungen

Arzt: 4 km

Autobahn: 36 km

Badestelle/Gewässer: 14 km

Bäcker: 4 km

Bahnhof: 22 km

Geldautomaten/Bank: 3 km

Bushaltestelle: 1 km

Flughafen: 75 km

Freizeitpark: 17.5 km

Golfplatz: 51 km

Krankenhaus/Klinik: 31 km

Höhe über dem Meeresspiegel: 0 m

Nachbar: 1 km

Radweg: 1 km

Restaurant: 3 km

S-Bahn: 34 km

Schwimm-/Spaßbad: 16 km

Strand: 15 km

Supermarkt: 4 km

Therme: 31 km

Tourist-Information: 7 km

Wanderweg: 4 km

Zentrum: 3 km

Objekt ID: 103205